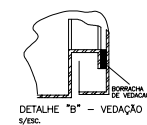
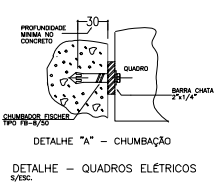
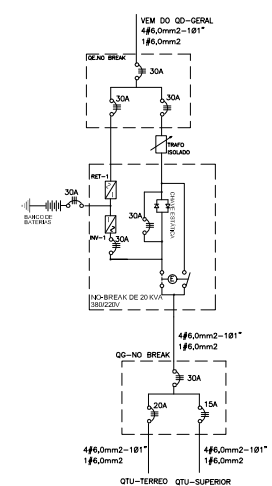


QTU-TÉRREO									
CIRCUITO		TOMADAS 220V-W		POT	CORR.	COND	DISJ	OBSERVAÇÕES	
N	FASE	280	920	2760	W	A	mm2		A
1	R	4	1120	5,1	2,5	16			TOMADAS COMPUTADORES
2	S	4	1120	5,1	2,5	16			
3	T	4	1120	5,1	2,5	16			
4	S	4	1120	5,1	2,5	16			
5	S	4	1120	5,1	2,5	16			
6	T	5	840	3,8	2,5	16			
7	S	2	560	2,5	2,5	16			SERVIDORES
8	R	1	920	4,2	2,5	16			
9	T	1	920	4,2	2,5	16			
10	T	1	920	4,2	2,5	16			
11	R	1	920	4,2	2,5	16			
12	T	1	280	1,4	2,5	16			
13					2,5	16			RESERVAS
14					2,5	16			
15					2,5	16			
TOTAL	RST		10860		6,0	20			ALIMENTAÇÃO



Nº	REVISÕES	DATA	RESPONSÁVEL	
 <div style="text-align: center;"> MINISTÉRIO PÚBLICO FEDERAL PROCURADORIA DA REPÚBLICA EM PERNAMBUCO </div>				
PROJETO	EDIFÍCIO SEDE DA PROCURADORIA DA REPÚBLICA EM PETROLINA - PE		DATA	PROJETO Nº
			16/06/2016	0
ALIANÇA	INSTALAÇÕES ELÉTRICAS - REDE ESTABILIZADA PLANTA BAIXA NÍVEL 1		DESCRIÇÃO DO PROJETO	
				ICL-05/06
			INTERVENIÊNCIA FINANCEIRA	
AL: MINISTÉRIO DE CIÊNCIAS, 156 - 2º ANDAR 65060-000 RECIFE-PE FONE (51) 3204.6777 CX61-11500-000 unitec@unitec.com.br			PROJETO: SISTEMA DE CONTROLE DE TEMPERATURA	